



Öka tilltron – Stärk individens chans på arbetsmarknaden!

Maria Fälldin, Krokoms kommun

Marie Vackermo, Åre kommun

Välkommen till ett webinarium där vi utforskar hur en stark tro på individens potential kan göra skillnad när det gäller att nå framgång på arbetsmarknaden.

Här får du konkreta verktyg, insikter och handlingsalternativ för att som professionell aktivt bidra till att stärka den enskildes framtidstro och jobbchanser.

Under webinariet kommer vi att fokusera på faktorer som kan stärka tilltron.



<https://vimeo.com/839989236/456b143af9>

Reflektioner utifrån filmen:

Vad tänker du kan öka vår tilltro till att de personer vi arbetar med kan få ett arbete?

Skriv i chatten



SAMORDNINGSFÖRBUNDET
JÄMTLANDS LÄN

The BIP Walk

Bara
jobb
fokuserad
insats



Sociala,
hälsofrämjande,
kompetenshöjande
(EJ Jobbfokus)



Samordnade parallella
insatser med
jobbfokus och
hälsofrämjande,
kompetenshöjande



Ingen insats
alls



Med handläggarens
tilltro ökar
jobbchansen med
ytterligare 33%



Det handlar inte om att
alltid bara vara glad och
se det positiva.

Det handlar om att se de
olika perspektiven.

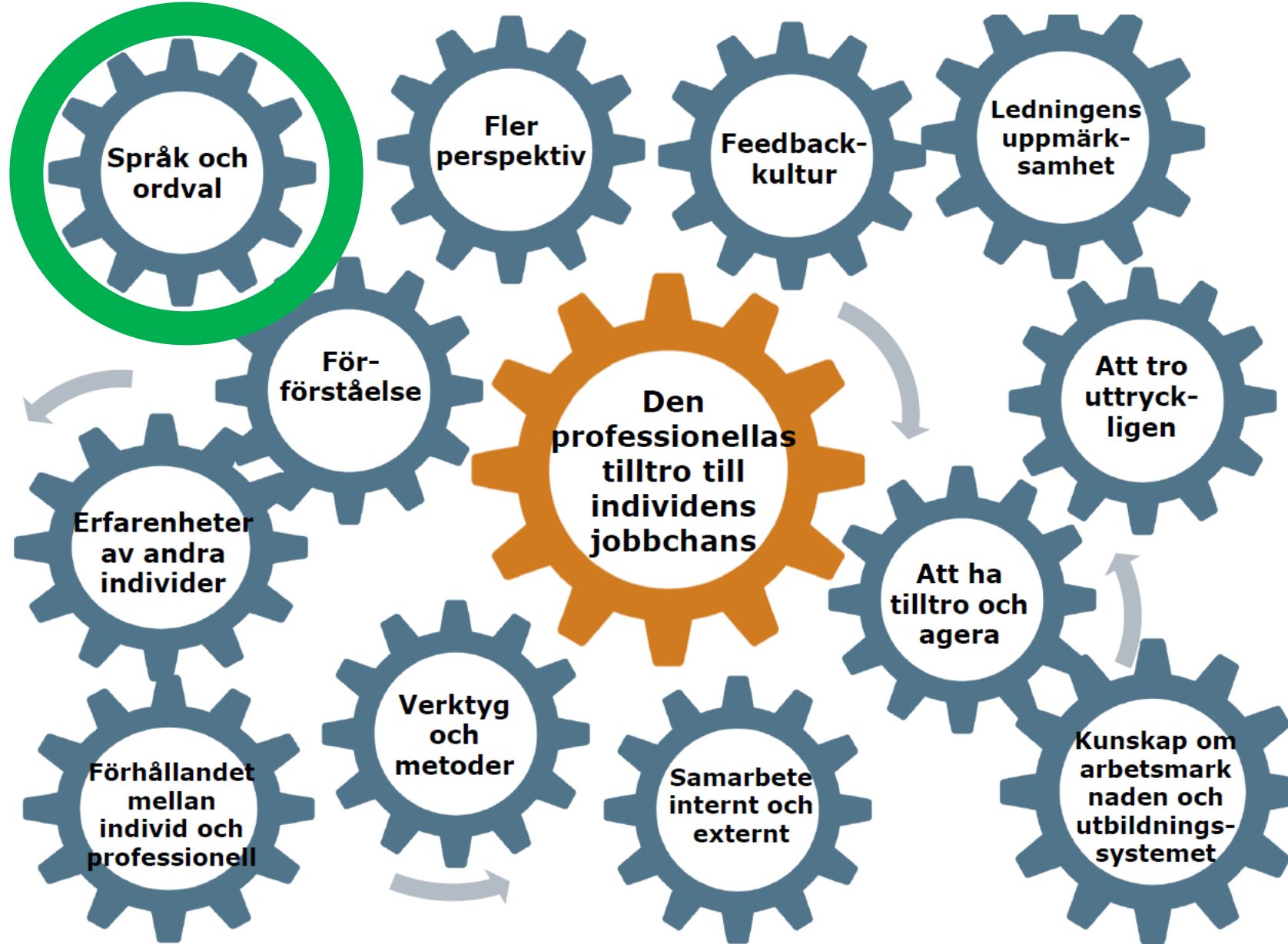


Vilka faktorer påverkar vår tilltro?

Hur kan vi påverka vår egen och deltagarnas tilltro?

Skriv i chatten





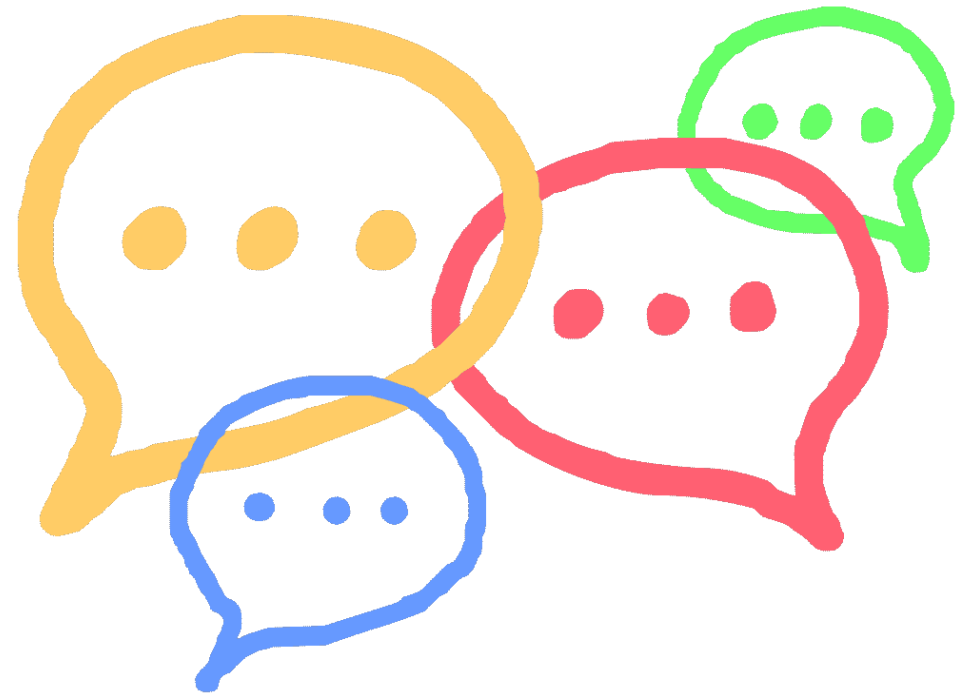
Språk-jakt

Vilka ord använder vi oss av när vi pratar med varandra om våra deltagare

- *Skriv i chatten*

Behöver vi uppmärksamma några särskilda ord? Varför?

- *diskutera*



Vad händer om vi uttrycker oss annorlunda?

En person med komplex problematik

Han är autist

Hon har haft en kämpig tid på slutet, med både barnen som mått dåligt och hennes jobb som reagerat för att hennes frånvaro blivit för hög när hon inte orkat komma till jobbet. Jag vet också att hon flera gånger använt droger igen, så hon har det väldigt tufft nu.

Han är så passiv hela tiden!

En komplex person

Han har autism

Det har varit väldigt struligt kring henne på senare tid och jag har flera gånger träffat henne på stan när hon varit påverkad. Hon är helt hopplös.

Han har svårt att ta initiativ och behöver hjälp att komma igång.



Mindset

System 1

... fungerar automatiskt och snabbt.
Liten ansträngning och utan känsla av medveten styrning.

System 2

... ansträngande, intellektuella aktiviteter som kräver uppmärksamhet, till exempel komplicerade beräkningar.
Man tycker att man har koll och gör kontrollerade, medvetna val.



Övning



Blunda eller titta ner i knät. Det som känns mest bekvämt för dig.



Vi ska få ett exempel på system 1.

Blad 1. Blunda (eller titta ner i knät) och föreställ dig.....

1. Du är på väg på en härlig resa. Äntligen! Du har väntat länge nu och bokat en plats på det enda eftermiddagsflyget till Arlanda för vidare flight till ditt drömresemål. Problemet är att genvägen över Rödön visar sig vara en senväg! En bil har kört av vägen och du blir tvungen att invänta den omfattande bärgningen. Bärgaren arbetar lugnt och metodiskt och du blir lite väl stressad av situationen.
2. Du hinner i alla fall precis till flygplatsen och lotsas av en vasselklädd person över asfaltsplanen till det väntande flygplanet.
3. Phu, du hann med planet med en hårsån och när du flämtande dimper ner i flygplansstolen klappar kabinpersonalen dig lugnande på axeln med ett strålande leende och hjälper dig att lägga upp kabinväskan på sin plats.
4. Väl framme vid ditt drömresmål är du hungrig och går till en restaurang som du fått tips om av en kollega. Vid bordet intill sitter ett kärlekspar som lyckligt berättar att de är alldeles nygifta och på bröllopsresa.



Och så ska vi ta och använda system två lite.

Blad 2, Blunda (titta ner i knät) och föreställ dig.....

Som samtalsledare läser du lugnt de olika situationerna högt för deltagarna.
Be deltagarna sedan att fundera över:

- Bäckaren där på Rödön. Såg ni Bäcker-Kent från TV framför er? Eller såg ni kanske en random svensk snubbe? Hur många såg en nysvensk snubbe eller en kvinna framför sig?
- När du såg kabinpersonalen framför dig, var det en typisk svensk blond tjej du såg, eller kanske en afghansk tjej med sjal över håret, eller till och med en man? Hur många såg någon som INTE var väldigt piffig och fixad?
- Det nygifta paret på bröllopsresa, var paret män, kvinnor eller var det ett heterosexuellt par? Vita/västerländska eller kom de från afrikanska eller orientaliska länder?

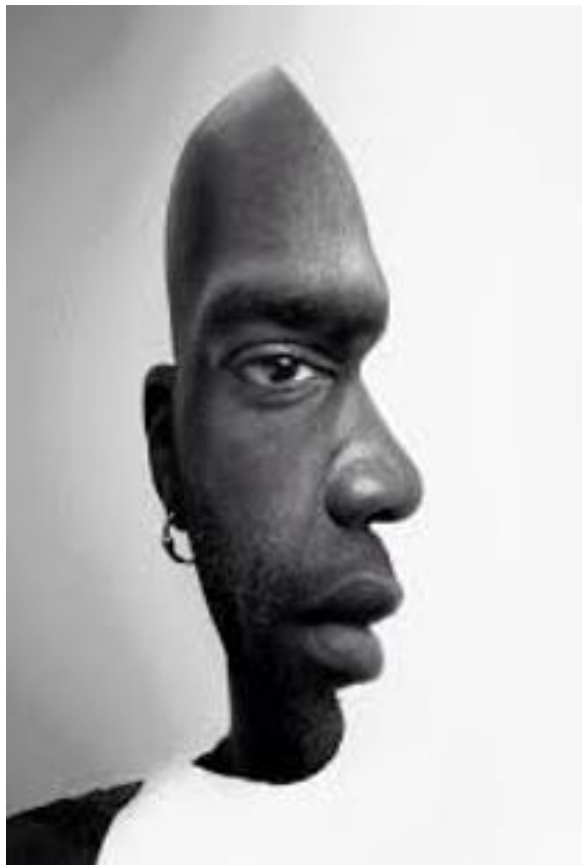


Blad 3, Blunda (titta ner i knät) och föreställ dig.....

- Hur kändes det här?
- Jag tänker att vårt "System 1" hade mycket med våra tankar att göra här?
- Ni som gjort det tidigare? Kommer ni ihåg det och påverkade det er på något sätt?
- Någon som är förvånad?
- Hur kan svaren se olika ut i olika sammanhang? (Olika perioder i livet eller sammanhang som privat bland vänner eller på arbetsplats)
- Hur kan jag använda dessa kunskaper/insikter om normer och privilegier konstruktivt?
- Hur kan vi koppla detta till mindset, utöver att det kanske var System 1 som jobbade med vår hjärna?
- Hur påverkar detta vår tilltro till individer?



Perspektiv





Perspektivspelet – dilemma/frågeställning

En arbetskonsulent lyfter ett dilemma till sina kollegor i ett reflekterande team:

"Jag har under en längre tid försökt få till en praktikplats för en deltagare på Stormhattens äldreboende. Det skulle vara en helt perfekt arbetsplats för den här personen. Men det är så störigt för enhetschefen på äldreboendet vägrar ta emot min deltagare! Den här chefen är så himla trångsynt och lat. Jag är helt övertygad om att min person skulle bli en tillgång på arbetsplatsen. Det klart att det krävs lite extrajobb med introduktion och handledning men i längden skulle det löna sig. Jag har försökt förklara det för chefen men det är som att prata med en vägg. Noll förståelse. Ja, så jag vet inte... Jag har ju dessutom mer eller mindre lovat min person en praktik där.

Hur ska jag kunna förstå hur chefen tänker?"



Perspektivspelet - frågeställningar

Arbetsgivarens perspektiv

Vad kan vara arbetsgivarens bakgrund?

Vad kan vara skäl till dennes agerande?

Deltagarens perspektiv

Vad är viktigt för deltagaren?

Vad kan deltagarens upplevelse av situationen vara?

Normkritiskt perspektiv

Vilken betydelse kan etnicitet, kön och ålder ha för problembeskrivningen?

Känslor- perspektiv

Vilka känslor väcks hos arbetskonsulenten?

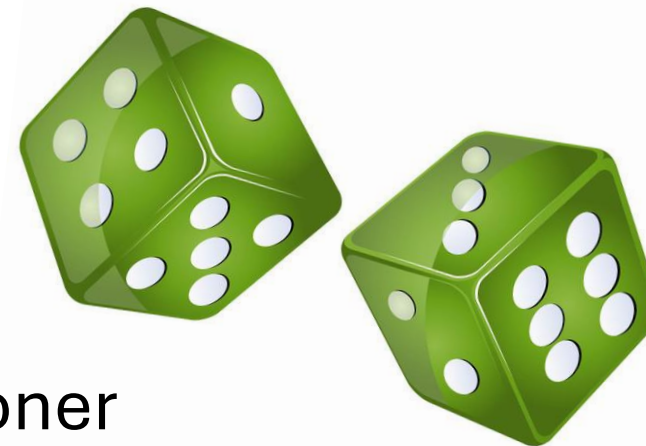
Hur påverkar känslorna samarbetet?

Fördoms- perspektiv

Vilka möjliga autopiloter kan begränsa arbetsgivaren/ arbetskonsulenten?



Perspektivspelet - regler



Ni kommer att delas in i grupper om ca 5 personer

1. Välj 1 samtalsledare/tidsansvarig.
2. Alla i gruppen, även samtalsledaren, turas om att ställa perspektivfrågorna utifrån exemplen som ni fått. Fritt fram att komma på fler perspektiv att fundera kring.
3. Se till att alla får möjlighet att reflektera kring varje fråga.

