

Sjukskriven ett enkelt ärende!

Carl Andersson

Socionom/sysselsättningshandläggare.

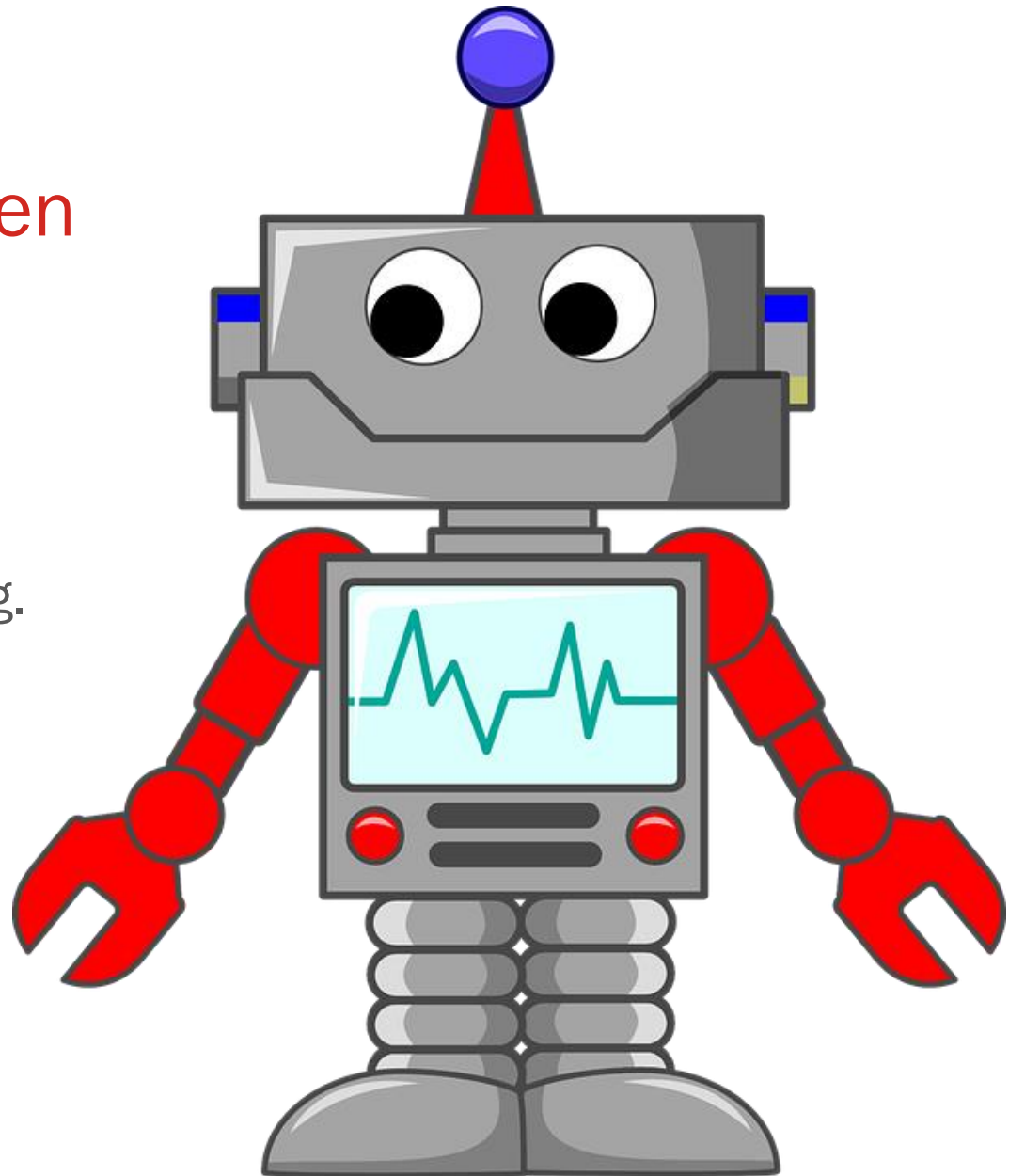
Socionom Mittuniversitet

- Kurator psykiatrin.
- IFO Åre kommun.



Trelleborgsmodellen

- Perspektivförflyttning
- Fokus på sysselsättning.



Socialtjänstens bistånd ska, utformas så att det stärker den enskildes resurser att leva ett självständigt liv. prop. 1979/80:1 & 1996/97:124

Huvuduppgiften eller målet är att hjälpa den enskilde så att han eller hon kan klara sig utan ekonomiskt bistånd – hjälp till självförsörjning.

I väntan på att detta blir möjligt har den enskilde rätt till ekonomiskt bistånd – hjälp med försörjningen – under vissa förutsättningar och efter en individuell behovsprövning.

Lägesbeskrivning september 2018.

- Alltid stressigt månadsslut.
- Hinner inte med dokumentationen.
- Ärenden ligger på hög.
- Vi är ett litet kontor med få resurser och det är sårbart.
- Till och med Pia handlägger ärenden.

Ett enkelt ärende.

- Att bidra till egen försörjning.
- Underlag som styrker beslut.
 - Sjukskrivning
 - Handlingsplan AF /sökta jobb.



Sjukskriven utan sjukpenning.

- Sjukskriven från jobbet.
- Sjukskriven med SGI arbetssökande.
- Sjukskriven utan SGI.

Samverkan mellan myndigheter.

Samverkan.

Regeringen har uttalat sig behovet av samverkan i Prop: 2003/03:132
Finansiell samordning inom rehabiliteringsområdet.

STR.

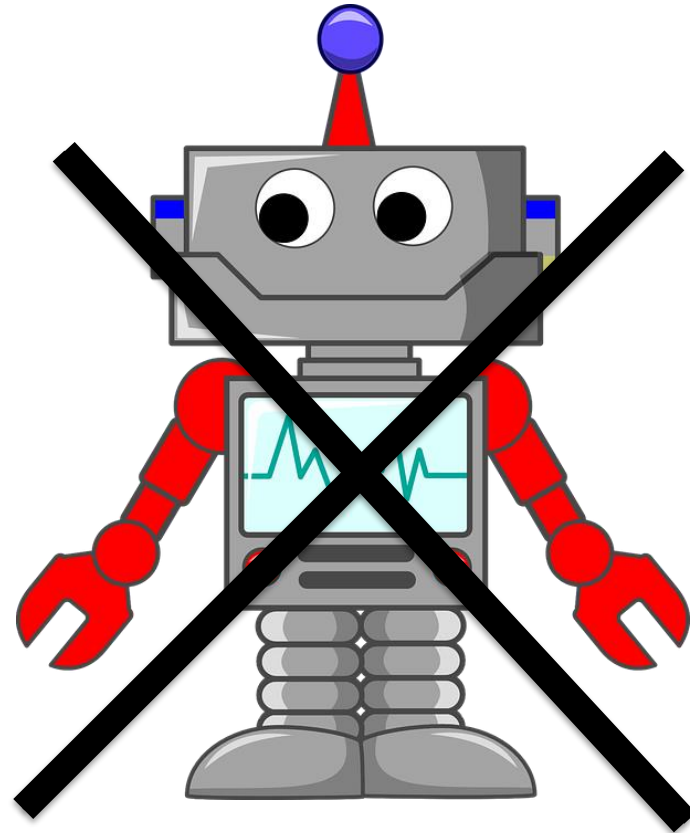
SIP.

Sysselsättningshandläggare.

Arbetsätt

Tid och effektivitet.

Jobbcenter.



Sjukskrivning ett tydligt ärende.

- Fokuset måste alltid ligga på hjälp till egen försörjning
 - En klients planering får inte bli lidande på grund av arbetsbelastning då ska det synliggöras. (avvikelse)
-
- Vem ska vara ansvarig till att en planering upprättas?
 - Hur ser vi till att ingen faller mellan stolarna?
 - Hur kan samverkan (SIP) bli bättre utifrån dagens förutsättningar.