

Sjukskrivning (SA) och RTW

Psykisk ohälsa Common Mental Disorders - CMD

Lars Goyeryd FMR VO Nord

VAD ÄR CMD?

CMD står för Common Mental Disorders. Begreppet omfattar diagnoserna depression, generaliserat ångestsyndrom, paniksyndrom, specifika fobier, tvångsyndrom och posttraumatiskt stressyndrom.

Cirka 90 procent av alla som sjukskrivs för en psykisk sjukdom i Sverige har CMD.

Psykiska symtom är betydligt vanligare än sjukskrivning för psykisk ohälsa.

Prevalence of common mental disorders (% of population by WHO Region)

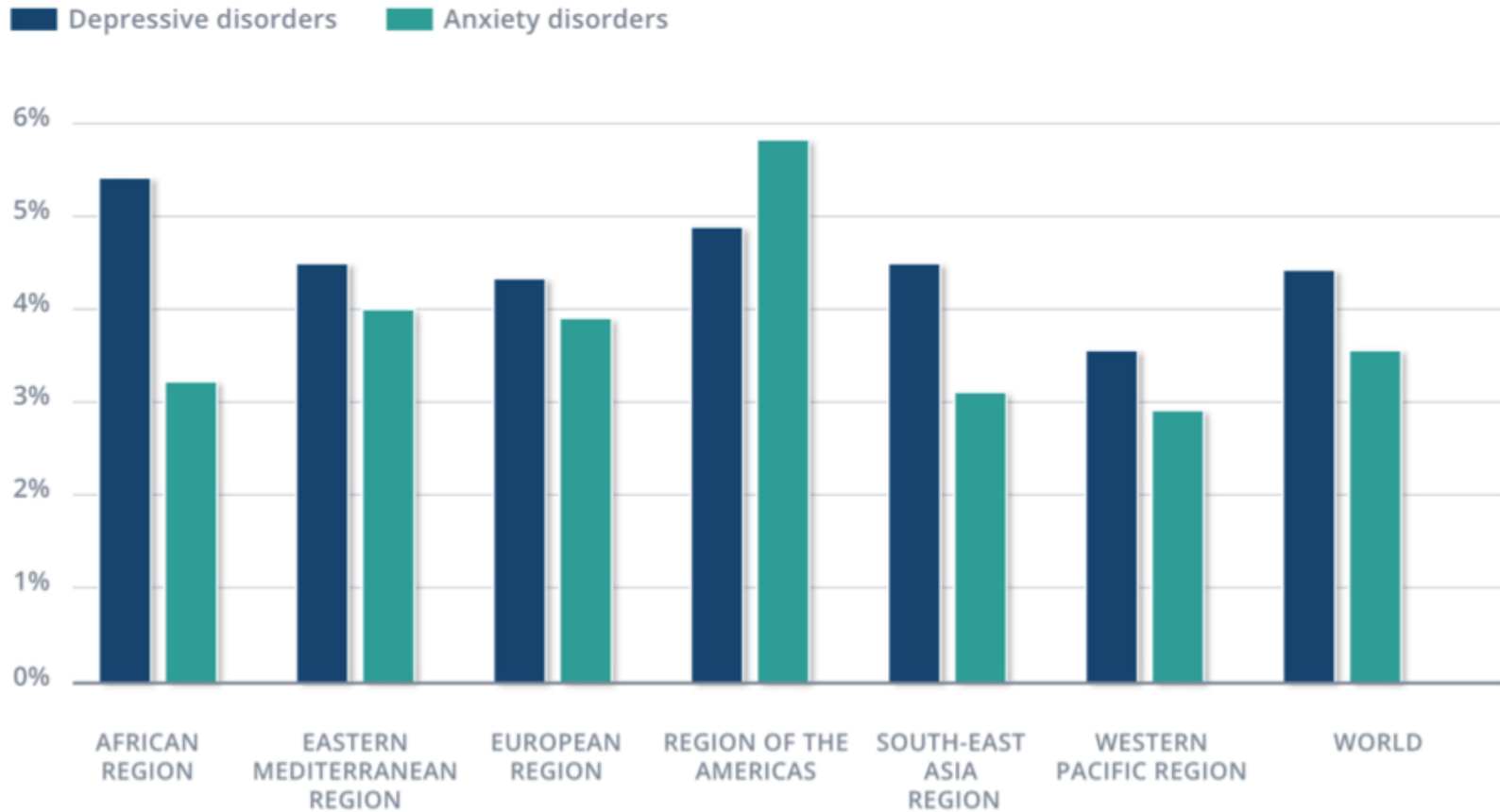
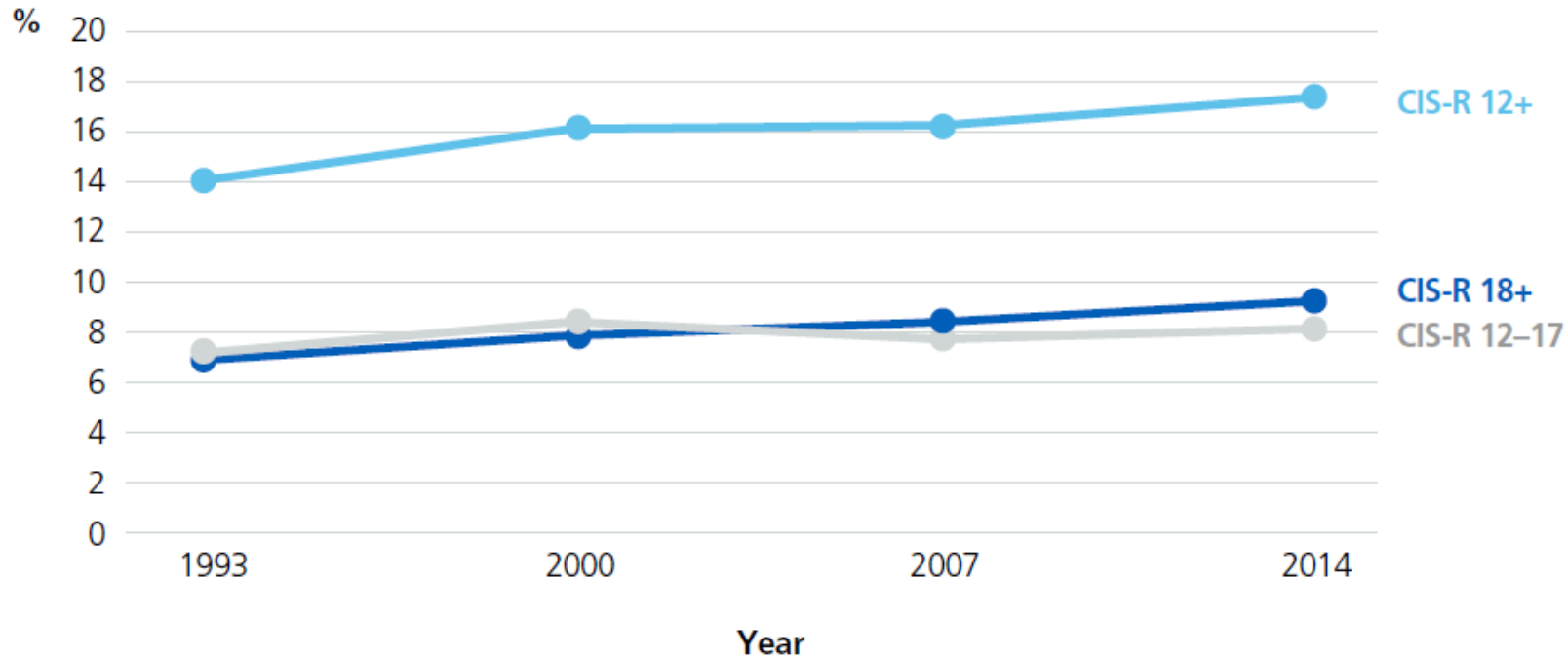


Figure 2C: CIS-R score, 1993 to 2014

Base: adults aged 16–64

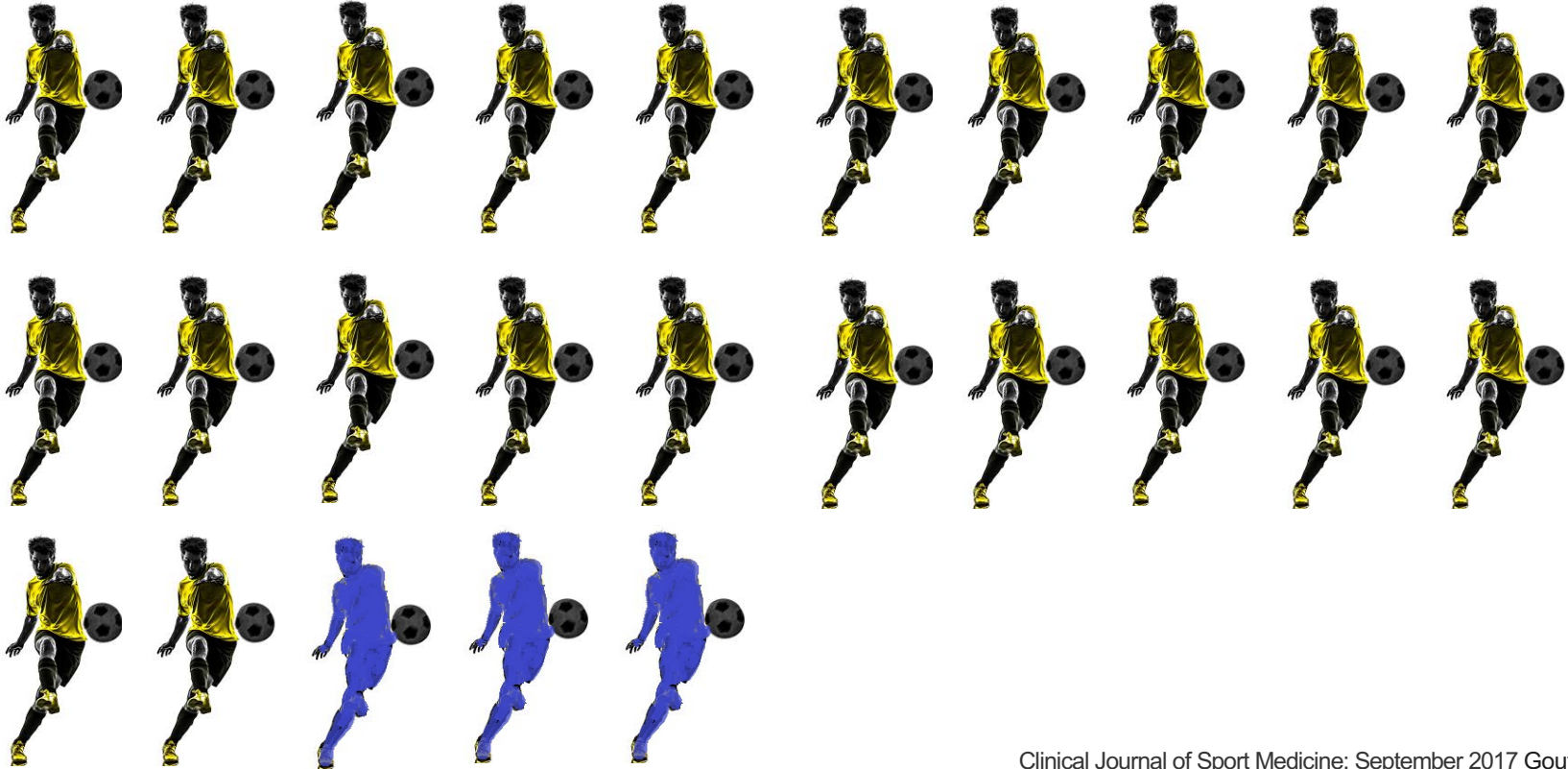


In 2014, 17.5% of working-age adults had symptoms of CMD

Stephen Stansfeld

ADULT PSYCHIATRIC MORBIDITY SURVEY 2014

CMD hos europeiska fotbollsproffs/säsong



Clinical Journal of Sport Medicine: September 2017 Goutteborge et al

Sjukskrivningsorsak Diagnos

jämförelse pågående sjukfall under 2014-12 - 2018-01



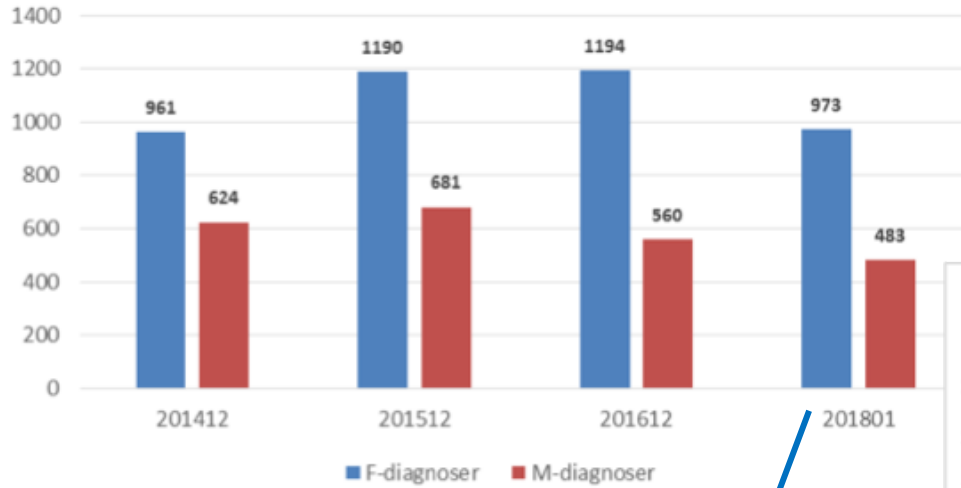
Ett av åren i jämförelsen, år 2014, handlade SF Nord den första perioden av sjukfallen på speciella enheter i Falun. Det innebär att viss del av hela Nord's ärendemängd då låg på dessa enheter.

Här i diagrammen är dessa sjukfall fördelade så att Jämtland får en andel av 34% av dessa sjukfall vilket motsvarar 2014 års andel av Jämtlands pågående sjukfall i område Jämtland Västernorrland. Ingen exakt siffra för antal sjukfall i resp. diagnos men en uppskattning. Ex. för F diagnoser har Jämtlands egna 914 sjukfall spec. enhet i Falun 47 sjukfall.

Sjukskrivningsorsak diagnos F01-F99 jämfört M01-M99 Antal

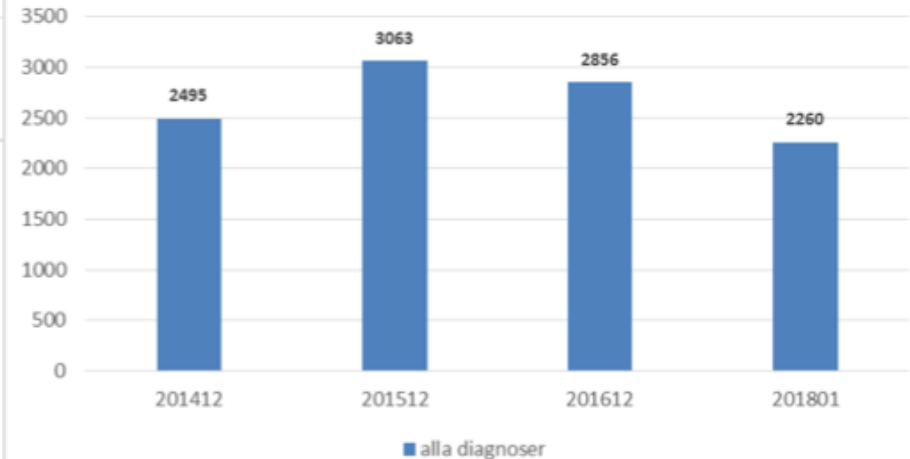
pågående sjukfall 201412 – 201801

Jämförelse F och M diagnoser Jämtland Antal pågående 201412-201801



1,2%

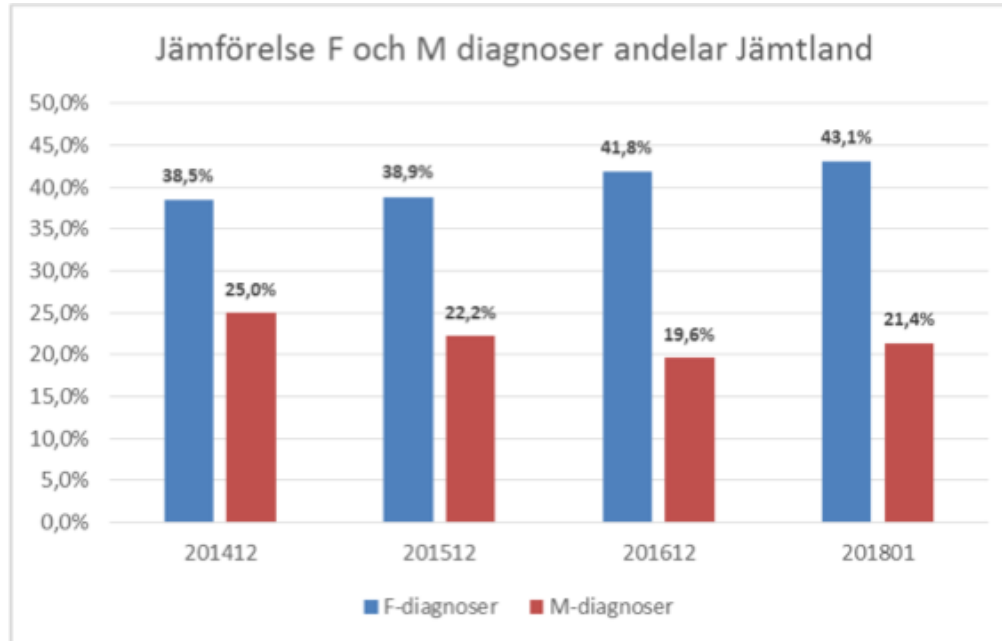
Jämförelse alla diagnoser Jämtland Antal pågående 201412 - 201801



Folkmängd 2017-12-31 16-64 år: 76529

Sjukskrivningsorsak diagnos F01-F99 jämfört M01-M99 Andel

pågående sjukfall 201412 – 201801



Behandlingsstrategier

- Läkemedel
 - Samtal
 - Sjukskrivning
 - Sannolikt otillräckligt
-
- Arbetsplatsen MÅSTE vara med
 - Hur gör vi med arbetslösa?
 - Förebyggande åtgärder?

Avgörande faktorer för sjukfrånvaro (SA) och RTW vid CMD

Scoping Review oktober 2017 J Occup Rehabil

De Vries et al

Determinants of Sickness Absence and Return to Work Among Employees with Common Mental Disorders: A Scoping Review

2447 artiklar i 5 databaser

71 artiklar inkluderades ,flest från Nederländerna och Skandinavien

- Riskfaktorer SA vid CMD (identifierade 78 faktorer)
- Prognostiska faktorer RTW vid CMD (53 faktorer)
- Riskfaktorer återkommande SA vid CMD (24 faktorer)
- *Effektiva RTW-interventioner vid CMD saknas eller har begränsad effekt*

Risikfaktorer med stor / måttlig evidens

Risikfaktorer för sjukfrånvaro CMD

- Tidigare episod av CMD
 - *Hög svårighetsgrad av symtom*
 - Tidigare sjukskrivning CMD
 - Samsjuklighet
 - *Höga jobbkrav **och** låg kontroll*
 - *Hög arbetsbelastning **och** låg support*
 - Upplevd stress på arbetet
 - Kvinna
 - Låg utbildning
 - *Lågt skattad egen hälsa*
 - *Rökning*
- *Sömnpblem*
 - *Låg organization justice (känsla av rättvisa beslut på arbetsplatsen)*

**Kursivt bedöms lämpliga för interventioner för att förebygga SA*

Faktorer som påskyndar RTW (full tid)

- Lägre grad av symtom
- Ingen tidigare sjukskrivning
- Yngre åldrar
- *Positiv egen förväntan SA och/eller RTW*
- *God hälsouppfattning (generell hälsa)*
- *Support/stöd från chef och medarbetare*
- *Hög WAI score*

Saknar eller otillräcklig inverkan på RTW

- Kön
- Utbildningsnivå
- Yrkeskategori

Riskfaktorer för recurrent SA i CMD

- *Tidigare sjukfrånvaro pga. CMD*

- *Interventioner rekommenderas regelbundet efter RTW*

Saknade betydelse gjorde:

- Ålder
- Kön
- Låg socio-ekonomisk status
- Sammanboende – ensamstående
- Heltid eller deltid jobb

Behandlingskrävande CMD är:

- kraftigt under-diagnostiserade
- under-behandlade

vid sjukskrivning pga. andra diagnoser

2 studier i Nederländerna - socialförsäkringen

Arbetstagare trodde att den viktigaste orsaken till deras psykiska ohälsa var arbetsrelaterat:

- Stress i arbetet
- Ledarskap
- Minskat deltagande
- Missnöje
- Konflikter
- Arbetsmiljö
- Förändringar
- Mobbning
- Otrygghet
- Fysisk påfrestning

Andra faktorer otillräckligt studerat vid CME

- Försäkringssystem
- Ekonomiska incitament
- Tidsgränser
- Personlighet
- Egna förväntningar på illabefinnandet
- Fysisk aktivitet



Use of rating scales in assessment, NHS, Oxford.

- Brief Illness Perception Q'aire [BBQ]
- Injustice Experience Q'aire [IEQ] Sullivan M 2002
- Pain Catastrophizing Scale [PCS-EN] Sullivan M 1995
- Patient Health Questionnaire Physical Symptoms (PHQ-15)
- Short Form Health Survey (SF-12/36)
- HAD

*Källa: Psykiater Christopher Bass, NHS Oxford,
VG Dagen Amsterdam November 2016*