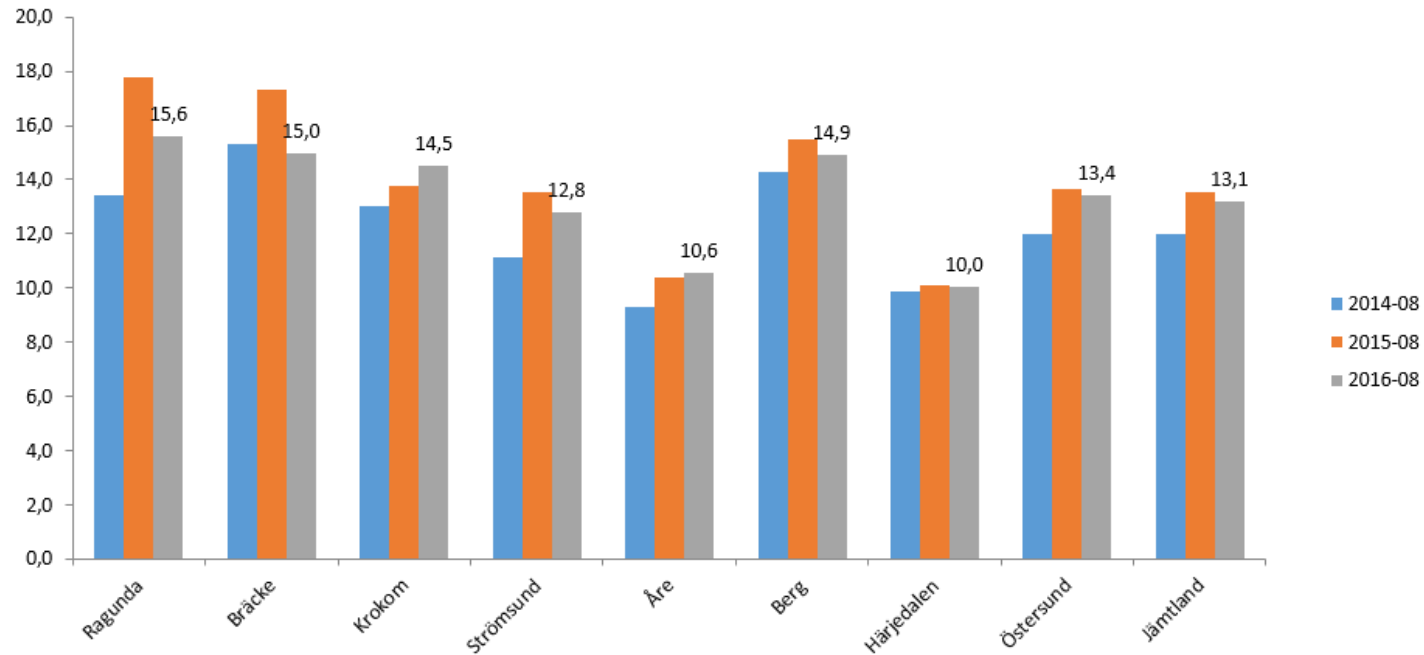


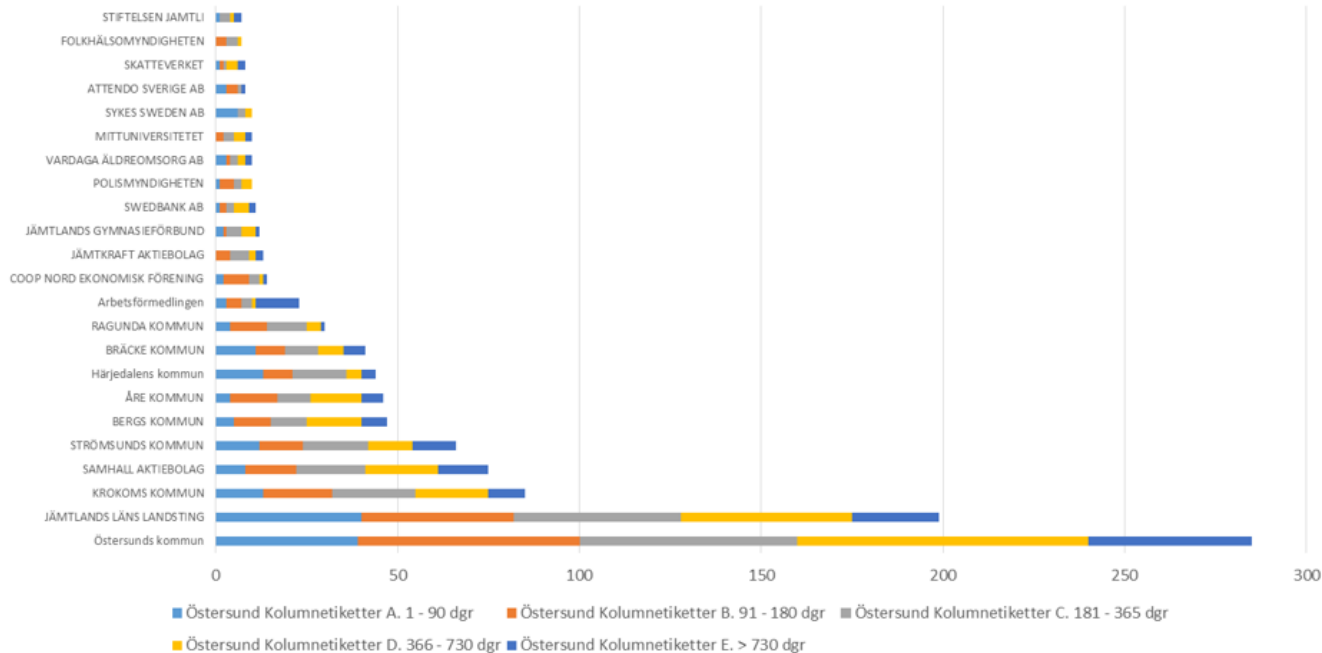
Sjukfrånvarons utveckling i Jämtland/Härjedalen och i hela landet

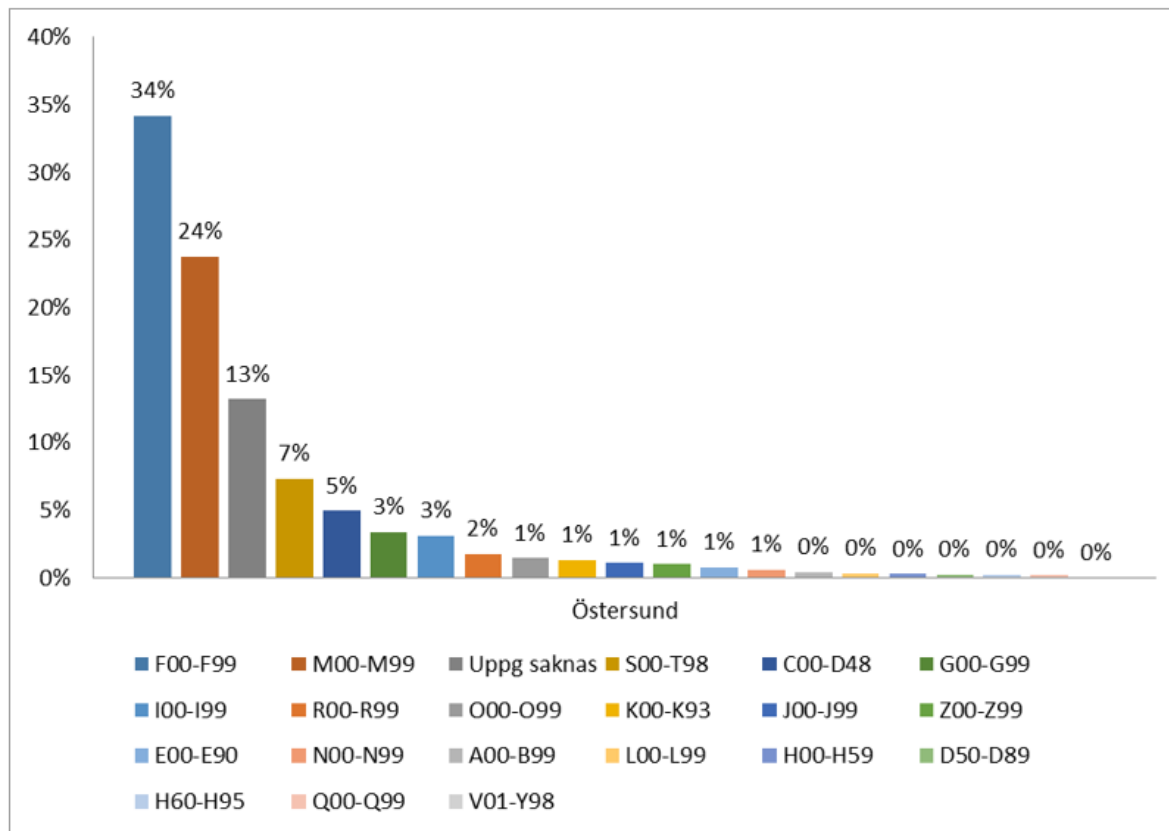
Sjukpenningtalet, Jämtland



Pågående sjukfall september 2016 hos arbetsgivare i Jämtland

Arbetsgivare i Jämtland pågående sjukfall 2016-09-09.



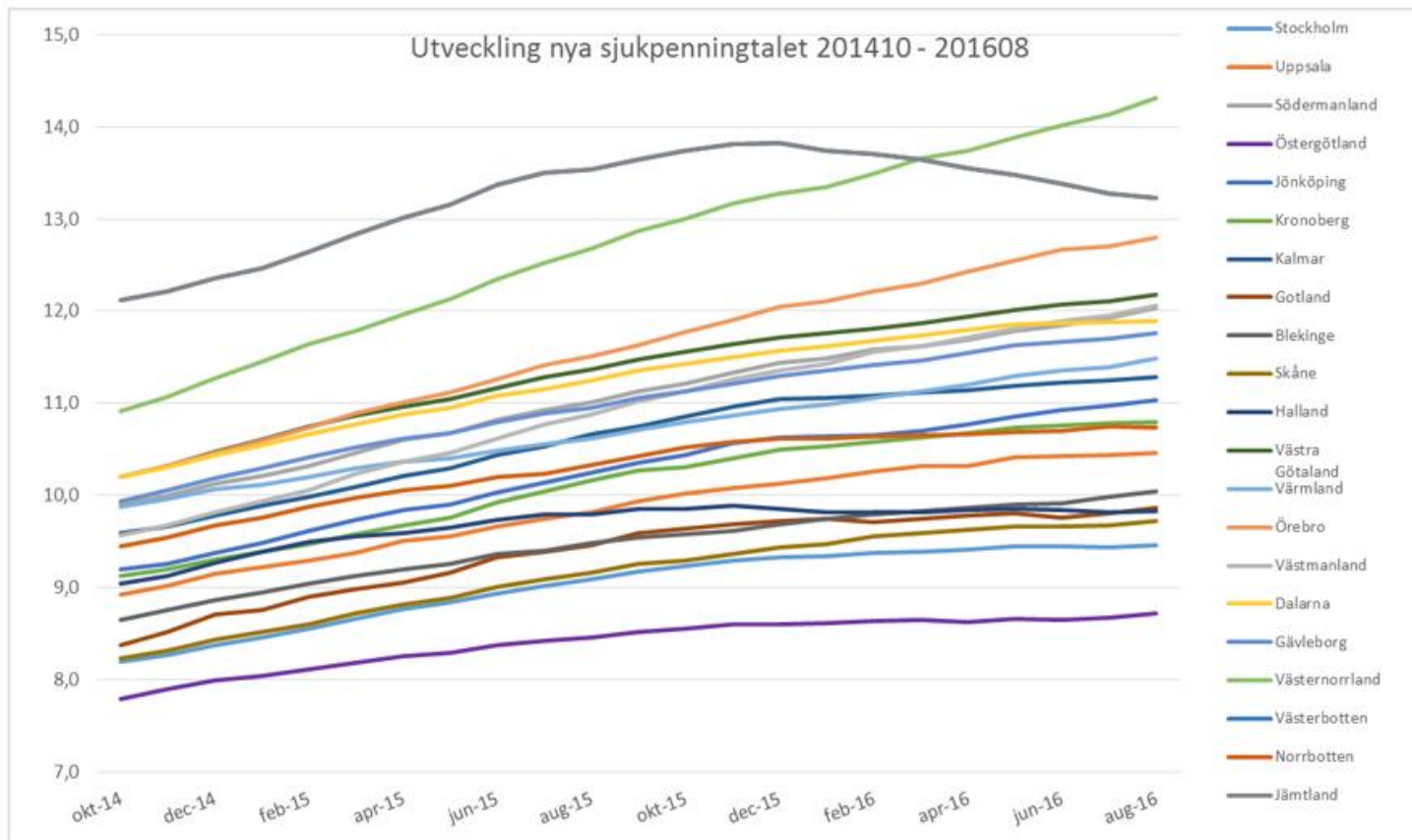


Blå = Psykiska diagnoser,
psykisk ohälsa (F)

Brun = Rörelseorganen
(M)

Grå = Övrigt

Sjukpenningtalet – alla län



Vad har Jämtland då gjort och måste fortsätta göra

- Försäkringskassan har ett stort fokus på kvalitetsfrågor och har blivit alltmer försäkringsmässiga, vilket är viktigt ur ett rättssäkerhets- perspektiv
- Sjukvården har förbättrat kvalitén på läkarintygen och blivit snabbare att utfärda intygen
- Arbetsgivarna har tagit ett större ansvar i tidig och förebyggande rehabilitering

MEN

fortfarande kvarstår
mycket **arbete** genom

SAMVERKAN